

# Pourquoi utiliser un joint de démontage



Installez, retirez ou remplacez facilement des vannes, compteurs ou autres composants.

Aucun besoin de couper les conduites ni de modifier l'infrastructure existante.

Crée un espace ajustable dans la conduite pour faciliter l'accès entre les raccords à brides, compteurs et vannes.

Simplifie l'entretien et réduit les arrêts du réseau.



Scannez le code QR pour regarder notre vidéo d'introduction sur les joints de démontage Ford et les voir en action.

[fmb.li/m11](https://fmb.li/m11)

**Aucun  
découpage de  
conduite**



**Entretien  
accéléré**

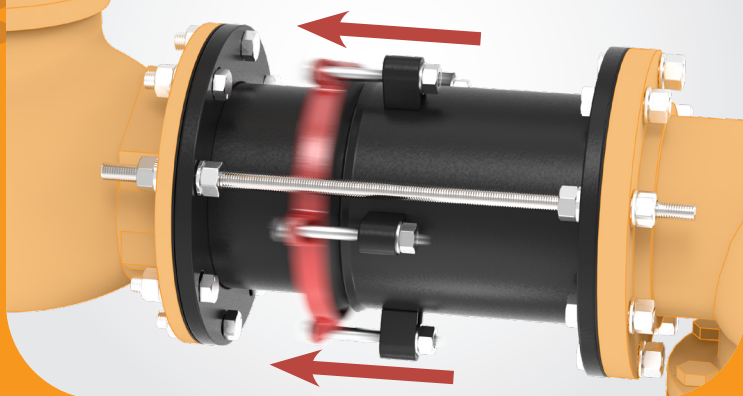


**Fiable  
et  
sécuritaire**



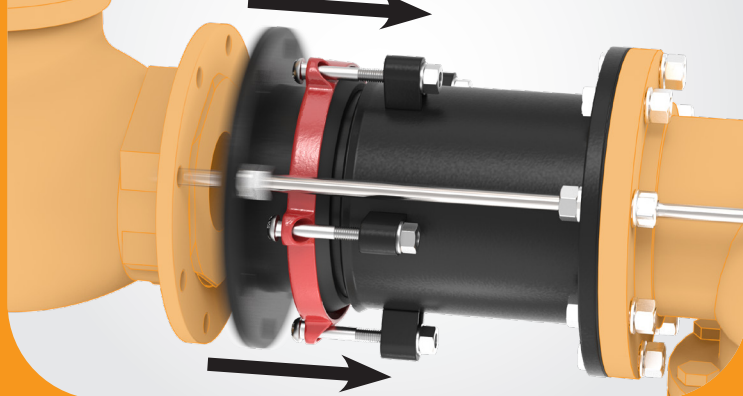
### Desserrer la bague d'extrémité

Desserrer les boulons relâche la tension, permettant au joint de bouger sans démonter entièrement la connexion.



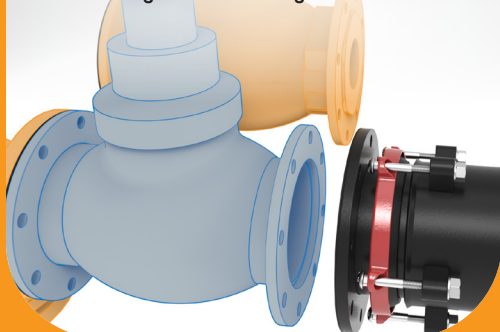
### Retirez les boulons et les tiges pour ajuster le tuyau couissant

Le joint se rétracte, créant l'espace nécessaire pour retirer la vanne, le compteur ou une autre pièce.



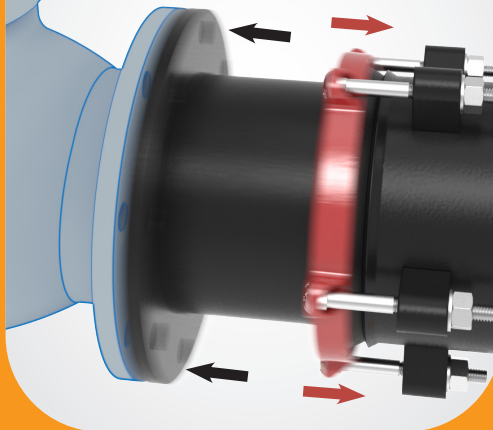
### Retirer et remplacer l'ancienne pièce

Grâce à l'espace supplémentaire, retirez facilement l'ancienne pièce et installez la nouvelle, même si sa longueur diffère légèrement.



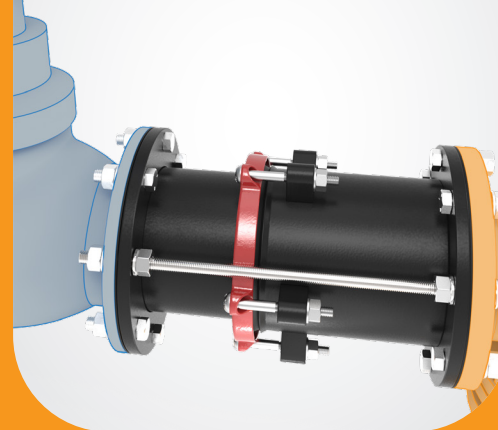
### Étendre

Rallongez le joint jusqu'à sa position d'origine.



### Serrer

Revissez les boulons et les tiges pour terminer l'installation.



Ford Meter Box est une entreprise familiale qui fabrique des produits pour les réseaux d'eau. Depuis 1898, nous concevons et testons rigoureusement nos équipements, fabriqués avec les meilleures matières premières disponibles et soutenus par un personnel parmi les plus consciencieux de l'industrie. En plus des pièces en laiton et des ensembles de branchement produits à Wabash (Indiana, USA), Ford propose une gamme complète de produits pour conduites, dispositifs d'ancrage Uni-Flange®, raccords Ford®, raccords Baker, colliers de réparation et manchons de prise en charge, tous fabriqués à Pell City (Alabama, USA).